

P 1 PODLAHA - KOBREK ZÁTĚŽOVÝ

Celoplošný zátěžový koberec - metráž, šedé barvy.

Položení na podlahu a pódia. Koberec má protiskluzovou úpravu.

Vč. demontáže a likvidace stávajícího koberce, položení a zalištování nového koberce, dopravy a úklidu.

koberec bude určený pro chodby vysokých škol, pro komerční výstavbu s vysokou zátěží tř. 33, velmi robustní

třída reakce na oheň: Bfl-s1

typ krytiny: koberec zátěžový metráž šíře 2,0m

materiál vlákna: 100 % PA 6

výrobní postup: vpichovaný

ochrana vlákna proti znečištění: Floor Protect, zcela impregnovaný

celková hmotnost: min. 1350 g/m²

hmotnost na jednotku užité plochy 660g/m²

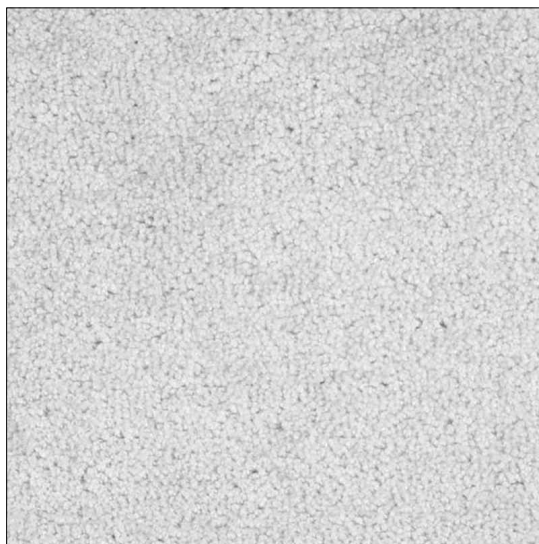
tloušťka nášlapné vrstvy: min. 3,5 mm

celková výška: min. 6,5 mm

útlum kročejového hluku: min. Cca 22 dB

dynamický koef. tření: DS (> 0,30)

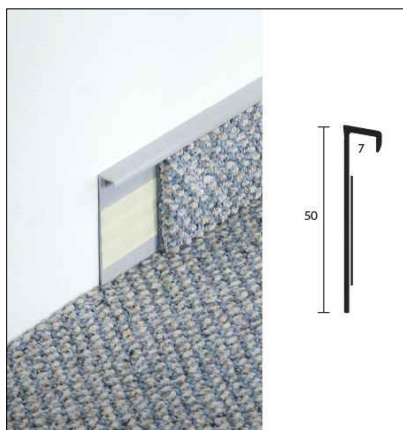
obrázek



P 2 PODLAHA - LIŠTOVÁNÍ KOBERCE

zalištování hran a okrajů koberce, plast šedé barvy. Použit při zakončování koberce na hraně pódia.

obrázek



POZNÁMKA:

Před výrobou interiérových prvků doměřit a ověřit skutečné rozměry stavby v místě konkrétního umístění.

Při realizaci je nutné zkoordinovat všechny navazující profese.

PROJEKTOVÁ DOKUMENTACE PRO PROVÁDĚNÍ STAVBY